



202419120274

广州瑾意科技有限公司

Guangzhou Jinyi Technology Co., Ltd


# 检测报告

JY/BG-CY25090102-5

委托单位: 廉江绿色东方新能源有限公司  
项目名称: 廉江市生活垃圾焚烧发电项目 2025 年度环境监测  
样品类型: 噪声  
检测类别: 委托检测  
报告日期: 2025 年 09 月 30 日



## 报告声明

- 1、本报告保证本公司检测的科学性、公正性和准确性，对检测数据负检测技术责任，并对委托单位提供的样品和技术资料保密。
- 2、本报告按照本公司的检测服务流程、相关环境检测技术规范和本公司的程序文件和作业指导书执行；检测标准与检测频次，如有冲突时，告知客户后，依据客户最终确定合同或委托执行，由客户承担相关责任。
- 3、本报告无公司检测专用章或公章、骑缝章及  章无效。
- 4、本报告仅对本次采样/送样样品检测结果负责，报告中限值执行标准以客户提供的为准。
- 5、本报告无本公司编制人、审核人、签发人签名无效。
- 6、本报告未经本公司书面许可，不得复制（全文复制除外）、转借、转录、备份、作为商品广告使用。
- 7、本报告若有异议，请于收到本报告十五日内向本公司提出，逾期不予受理。对于性能不稳定的样品，恕不受理复检。
- 8、本报告内容解释权归本公司所有。

本机构通讯资料：

广州瑾意科技有限公司

地 址：广州市黄埔区连云路8号12栋406房

邮政编码：510700

## 检测报告

## 一、基本信息

表 1-1 基本信息一览表

委托单位:	廉江绿色东方新能源有限公司		
项目名称:	廉江市生活垃圾焚烧发电项目 2025 年度环境监测		
项目地址:	廉江市西南横山镇七星岭		
委托人:	戴伟禹	联系电话:	18050838381
采样日期:	2025.09.08	检测日期:	2025.09.08
采样人员:	胡振宗、黄俊伟、钟林杰、喻磊	分析人员:	胡振宗、黄俊伟、钟林杰、喻磊

## 二、检测内容

表 2-1 检测项目信息一览表

类别	检测点名称	检测项目	检测点数	检测天数	检测频次
噪声	项目西边界外 1m 处 N1	厂界噪声	8	1	昼夜各 1 次
	项目南边界外 1m 处 N2				
	项目东边界外 1m 处 N3				
	项目北边界外 1m 处 N4				
	餐厨垃圾处理车间南边界外 1m 处 N5				
	餐厨垃圾处理车间东边界外 1m 处 N6				
	餐厨垃圾处理车间北边界外 1m 处 N7				
	餐厨垃圾处理车间西边界外 1m 处 N8				

### 三、检测结果

表 3-1 噪声检测结果一览表

单位: Leq (dB (A))

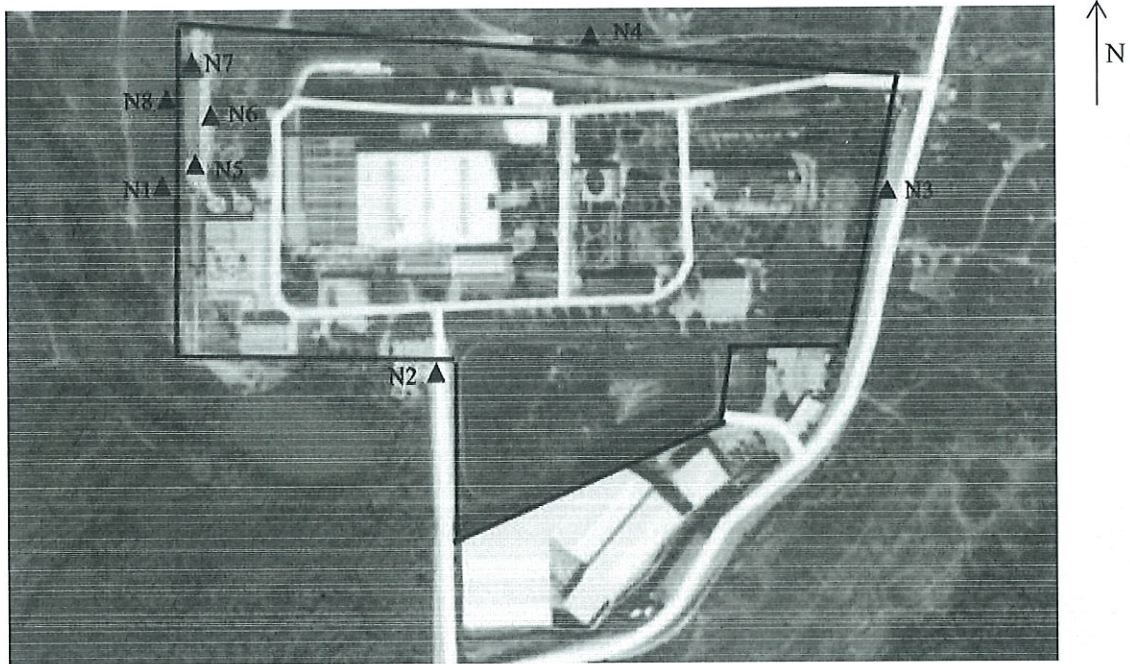
序号	检测点名称	采样日期	检测时间	检测项目	检测结果		标准 限值
					昼间	夜间	
1	项目西边界外 1m 处 N1	2025.09.08	13:56-14:01	厂界噪声	昼间	58	60
			22:42-22:47		夜间	44	50
2	项目南边界外 1m 处 N2		14:04-14:09		昼间	58	60
			22:34-22:39		夜间	48	50
3	项目东边界外 1m 处 N3		14:12-14:17		昼间	53	60
			22:26-22:31		夜间	47	50
4	项目北边界外 1m 处 N4		14:21-14:26		昼间	55	60
			22:18-22:23		夜间	47	50
5	餐厨垃圾处理车间南边界 外 1m 处 N5		14:33-14:38		昼间	58	60
			22:48-22:53		夜间	45	50
6	餐厨垃圾处理车间东边界 外 1m 处 N6		14:40-14:45		昼间	52	60
			22:54-22:59		夜间	47	50
7	餐厨垃圾处理车间北边界 外 1m 处 N7		14:45-14:50		昼间	52	60
			23:00-23:05		夜间	46	50
8	餐厨垃圾处理车间西边界 外 1m 处 N8		14:53-14:58		昼间	52	60
			23:06-23:11		夜间	46	50
备注	1、检测点位置详见附图。 2、参考标准:《工业企业厂界环境噪声排放标准》(GB12348-2008) 2 类标准。						

## 四、检测方法

表 4-1 检测方法信息一览表

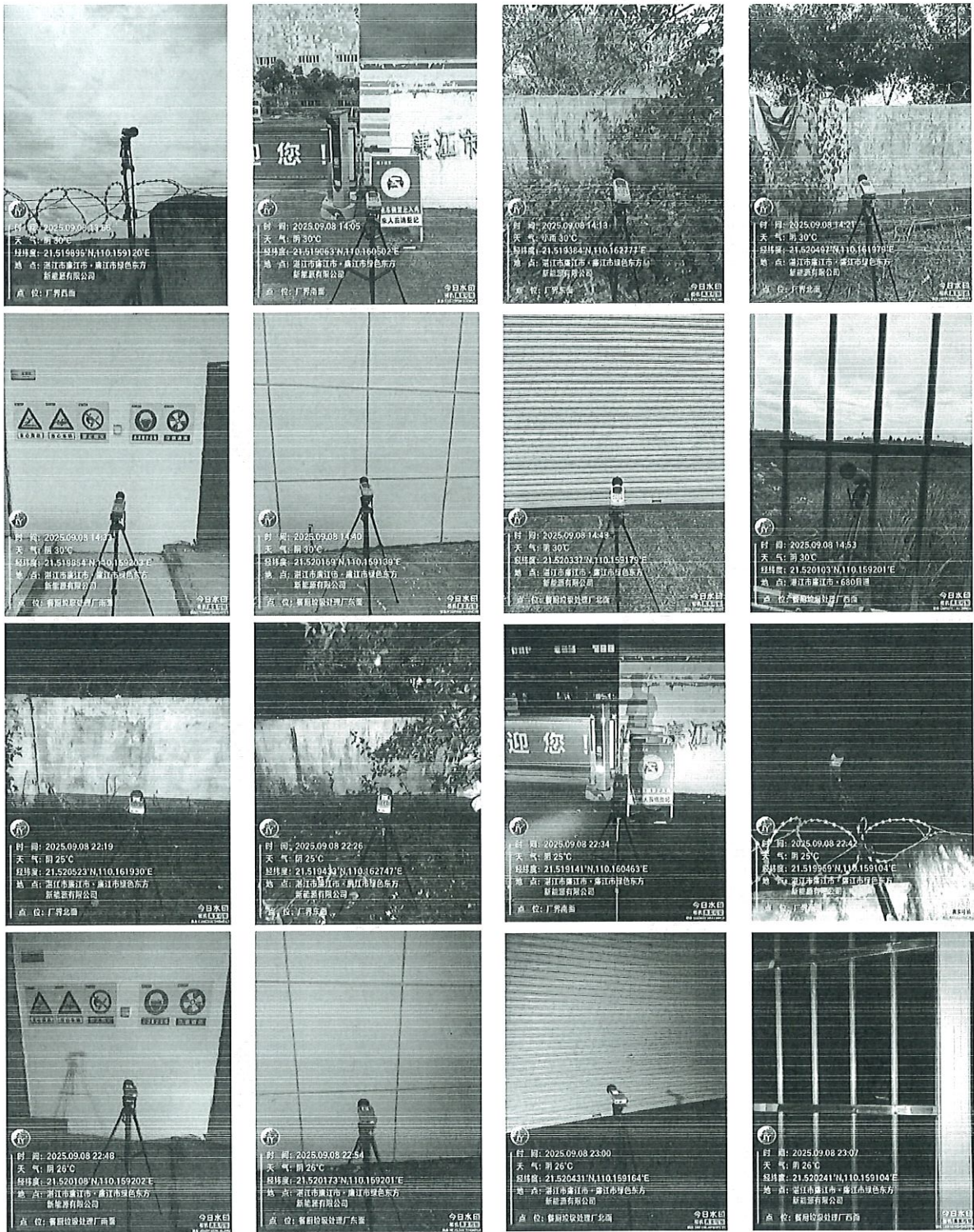
类别	检测项目	检测方法	使用仪器	检出限
噪声	厂界四周	《工业企业厂界环境噪声排放标准》 GB 12348-2008	多功能声级计 AWA5688 JYYQ-B-045	---

附图 1: 检测点位置图



▲: 表示其他噪声

附图 2: 采样照片



编制: 刘如弟 审核: 朱明超 签发: 黎俊毅

日期: 2025.09.30

\*\*\*\*\*报告结束\*\*\*\*\*